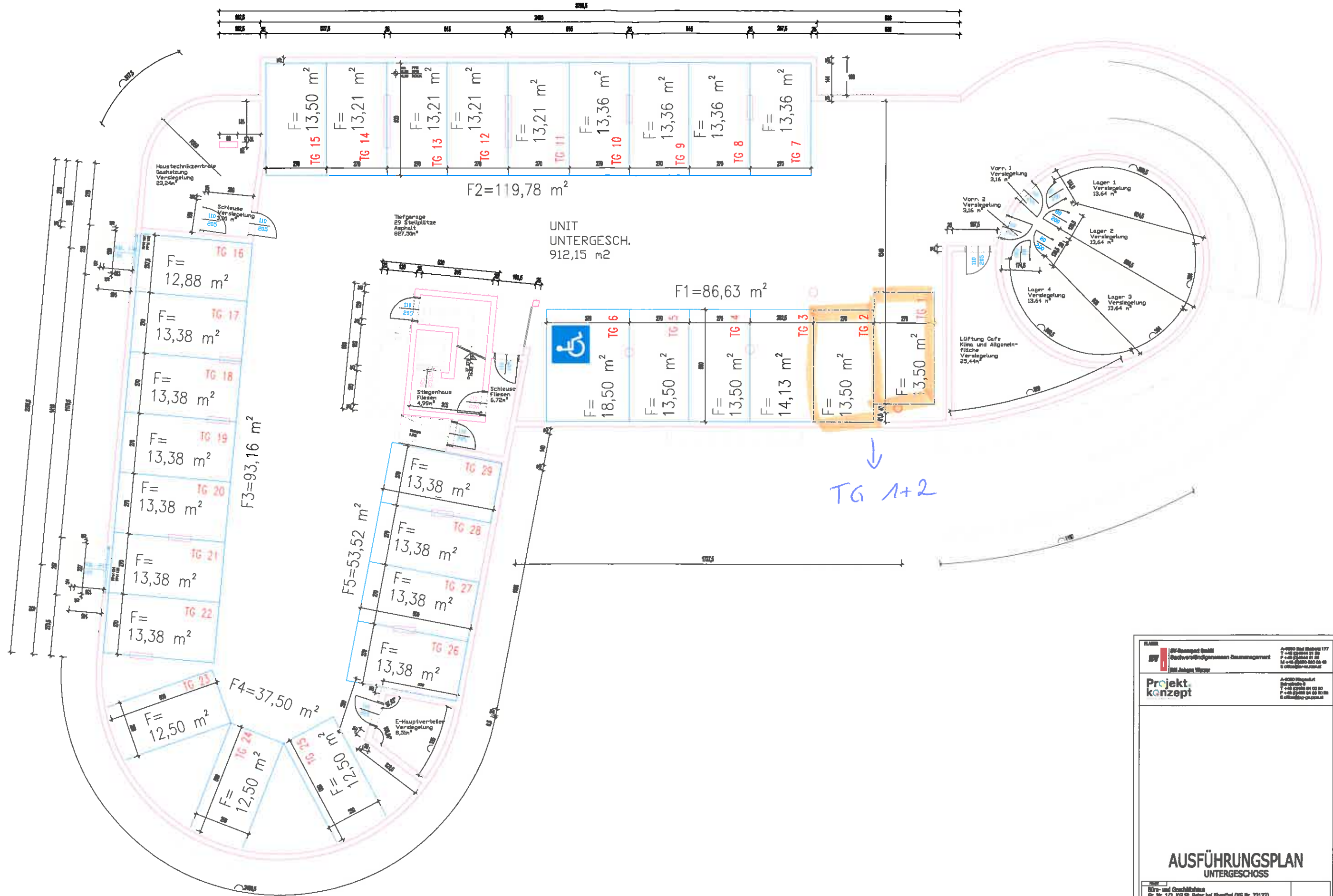


26.08.14

(CSH)



**PLAN**

**AV-Planung GmbH**  
 Gschwendweg 177  
 71634 Ludwigsburg  
 T +49 (0)9141 91 20  
 F +49 (0)9141 91 21  
 E info@av-planung.de  
 www.av-planung.de

**Projekt**  
**konzept**

**AV-Planung GmbH**  
 Gschwendweg 177  
 71634 Ludwigsburg  
 T +49 (0)9141 91 20  
 F +49 (0)9141 91 21  
 E info@av-planung.de  
 www.av-planung.de

**AUSFÜHRUNGSPLAN**  
**UNTERGESCHOSS**

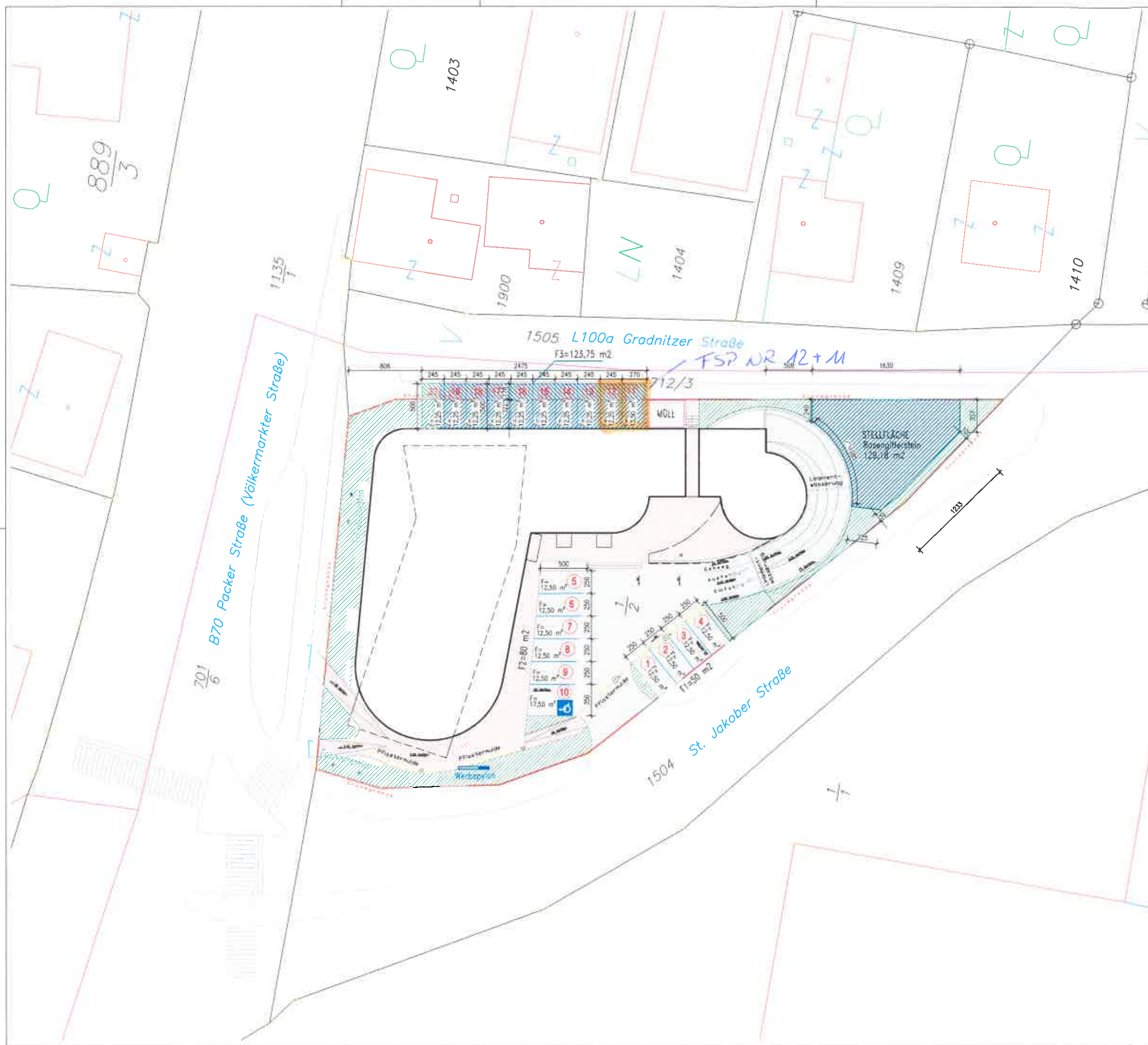
**Objekt**  
 Büro- und Geschäftshaus  
 Gr. Nr. 1/2, KG St. Peter bei Ebenthal (KG Nr. 72172)  
 St. Jakob Straße 1, 9020 Kagenfurt

**Blatt**  
 1:20 UNTERGESCHOSS 12.01.2012

**Gezeichnet**  
 105-101

**Geprüft**  
 105-101

**Freigegeben**  
 105-101



- LEGENDE:
- ASPHALT
  - PFLASTERSTEIN
  - RASENGITTERSTEIN
  - GRÜNFLÄCHE



**PLANER**  
**SV** SV-Bauepert GmbH  
 Sachverständigenwesen Baumanagement  
 BM Johann Wurzer  
 A-9530 Bad Erlberg 177  
 T +43 (0)4244 81 88  
 F +43 (0)4244 81 89  
 M +43 (0)650 980 08 46  
 E office@sv-wurzer.at  
  
**Projekt.konzept**  
 A-9020 Klagenfurt  
 Bahnhofsplatz 6  
 T +43 (0)463 84 00 80  
 F +43 (0)463 84 00 89  
 E office@pk-gruppe.at

# AUSFÜHRUNGSPLAN

## AUBENANLAGE

PROJEKT		BÜRO- und Geschäftshaus Gr. Nr. 1/2, KG St. Peter bei Ebenthal (KG Nr. 72172) St. Jakobser Straße 1, 9020 Klagenfurt	
MASSSTAB	PLANNUMMER	DATUM	
1:200	AUBENANLAGE	12.01.2012	
GEZEIGT VON	GEZEIGT VON	PROJEKTANT	PROJEKTANT
		05-10	APL OG 00-P